



公司简介

上海爱森思压缩机有限公司是复盛集团旗下的全资子公司，公司专业致力于研发、制造螺杆式空气压缩机。2007年初改制为外商独资企业。外资的注入、先进技术的引进、全新销售模式的建立给爱森思带来了新的活力。

新一代螺杆空压机源于欧洲、技术精湛、中西合璧、完美组合。整机具有效率高、结构先进、体积小、气体含油量少等优点。产品采用智能模块控制系统，具有友好的人机界面，实现了故障自我诊断，伺服式气量自动调节和24小时无值守运行，能完全满足各行业客户的需求。

我们本着品质第一、客户至上的理念，为您提供完善可靠的空压机售前及售后服务。



螺杆式空压机产品规格表 (FEV变频系列, 380V, 50Hz)

机型	FEV18A/L	FEV22A/L	FEV30A/L	FEV37A/L	FEV45A/L	FEV55A/W	FEV75A/W	FEV90A/W	FEV110A/W	FEV132A/W	FEV160A/W	
冷却方式	风冷式						风冷式/水冷式					
吸气状态	温度 (°C)	0~40										
	压力 (Mpa)	0.1013										
	相对湿度 (%)	80										
	定压比热/定容比热Cp/Cv	1.4										
排气压力/排气量 [m³/min / Mpa (G)]	0.75	1.28~3.2	1.48~3.7	2.12~5.3	2.64~6.6	3.12~7.8	4.16~10.4	5.64~14.1	6.40~16.0	8.00~21.0	9.40~25.2	11.20~28.7
	0.85	1.16~2.9	1.40~3.5	2.00~5.0	2.52~6.3	3.04~7.6	3.84~9.6	5.12~12.8	6.08~15.2	7.68~19.8	8.92~24.0	10.40~27.6
	1.05	1.00~2.5	1.32~3.3	1.84~4.6	2.28~5.7	2.72~6.8	3.40~8.5	4.64~11.6	5.44~13.6	7.00~17.0	8.40~21.0	10.00~24.6
	1.25	0.92~2.3	1.20~3.0	1.60~4.0	2.04~5.1	2.44~6.1	3.12~7.8	4.28~10.7	5.08~12.7	5.40~15.3	6.80~18.3	8.20~21.5
驱动电机	3相/全密/F级/IP54											
电压/频率 (V/Hz)	220/380/440 50/60											
输出功率/马力 (KW/Hp)	18/25	22/30	30/40	37/50	45/60	55/75	75/100	90/120	110/150	132/180	160/215	
安全保护装置	安全阀/排气高温/排气高压/过电流/缺相/欠相/逆相											
保养指示装置	空气滤清器更换/油过滤器更换/油细分离器更换/润滑油更换											
微电脑控制	数位温度及压力显示控制/全自动运转及停机控制/多机连锁控制/中央监控扩充功能											
振动 (mm/s)	≤7											
传动方式	皮带传动						联轴器传动					
噪声 (dBA)	74±3						78±3			80±3		
气体含油量 (ppm)	≤2.5			≤3		≤3			≤3			
空气出口温度 (°C)	≤环境温度+15°C											
安全阀设定压力 (Mpa)	空压机排气压力+0.1MPa											
润滑油量 (L)	20	20	23	23	35	55	60	65	95	105	105	
润滑油牌号	爱森思螺杆空压机专用油											
外形尺寸	长 (mm)	1240			1470		1470		2250		2700	
	宽 (mm)	880			980		1180		1444		1700	
	高 (mm)	1298			1450		1670		1694		1800	
空气出口尺寸	G11/2				G2		G2		法兰DN80, JB/T81-1994			
净重 (kg)	550	630	930	970	1160	2220	2320	2600	3350	3500	3650	

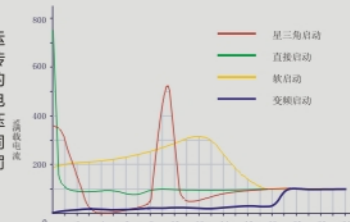
易操作、人性化管理
实时显示输入功率，节能看得见

中文液晶控制面板可显示所有需要的参数，可按系统需求在面板上直接调整，简单而人性化的操作，将大大减少您在空压系统管理上的成本。



变频系统

变频软性启动，线性运转平衡。无传统直接传动或星三角启动巨大的峰值电流。大幅延长电磁接触器、马达以及压缩机体的使用寿命。同时避免了被电力公司罚款的危险。



变频螺杆空压机--您明智的选择

可靠的双变频设计（75kw以下）
不仅仅主机可通过变频调节改变转速，
冷却风扇同样采用变频设计，
以保证能量损失最小化，节能效果最大化。

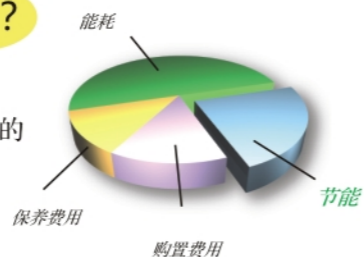
集成于空压机内部的变频器
集成化设计，节省空间
无能量损失
电器连接单点化

保留工作系统，用气不间断
您可以选用工/变频控制控制空压机，
万一变频工作状态出现故障时，
可人工切换为工频工作状态，使您的
工厂能不间断的使用压缩空气。



您知道压缩机空气里面可以挤出钱吗？

当您选用爱森思变频空压机时，每年可以节省高达35%的
压缩空气系统成本，平均1~2年就可以由压缩空气
挤出节能所省下的电费来购买空压机。



让您充分感觉省电带来的喜悦

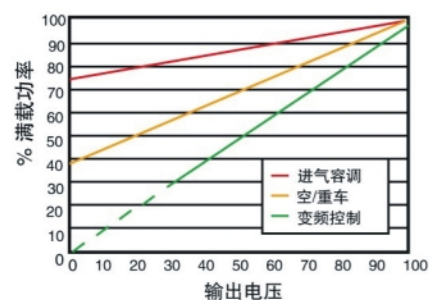
一年运行8000小时，平均负载70%

功率	7.5kw	11kw	15kw	22kw	37kw	55kw	75kw	90kw	110kw	250kw
省电 (元/年)	9700	14300	19600	28600	48300	71700	97800	117000	143500	326000

按0.7元/度电计算

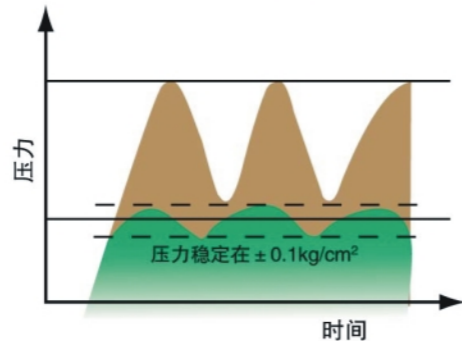
节能控制

变频空压机提供30%-100%线性无段容调控制，依
据客户的压缩空气负载变化，自动控制功率消耗，
作节能控制，可大幅度降低运转成本达35%。



恒压供气

变频控制可以及时反映客户使用的风量变化，供
气压力稳定在 $\pm 0.1\text{kg/cm}^2$ 以下，没有传统空压
机空重车压差值所需 $1\sim 2\text{kg/cm}^2$ 的设定，因此可
以节省7%-14%的运转电费。



FK系列产品特点说明

上海爱森思双螺杆空压机融合低震动、低噪音、高防尘等设计理念，隔音效果
极佳；箱体设计简洁，易于维护和修理，体现了机能与外型的完美结合。

·欧洲原装进口主机

大型转子、低速运转设计、
高效率、低噪音。SKF高精度
轴承，高品质轴封，机体最佳
的油冷却润滑管路配置，更好
的稳定性，采用第三代非对称
齿型5:6转子，转子之间保
持0.003英寸间隙，齿间落
差小，回流损失小，效率
提高10~12%，省电20%。



·节能的空气进气系统

标准配置重载空滤（15-100HP），滤芯
的过滤效率达到99.8%。预分离、主滤芯、
安全滤芯三层过滤，容
灰量大，不易堵塞，可
适应水泥、喷砂等恶劣
工况。采用原装进口节
能进气空调阀门，停机
时空气不回流、不吐油，
大口径低压降设计，吸
气效率达到最佳化，有
效降低能耗。



·优质的油路系统

配置高精度旋装式油过滤
器，可有效过滤掉润滑油中
杂质，进口温控阀可精确控
制油温，防止冷凝水析出，
有效保证润滑油使用质量和
主机使用寿命。



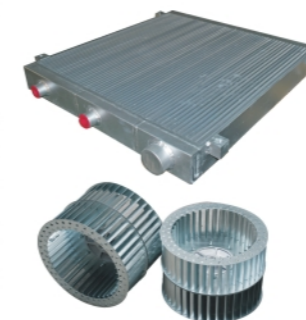
·美国NEMA标准四极高效电机

超大风冷、效率高、储备
功率大，电机防护等级为
IP54，绝缘等级F级，温
升等级B级，全封闭配
以SKF重型轴承，安全
性能高，使用寿命长。



·高效率的冷却系统

采用重负荷低温差
(6~8℃)大型加厚油
冷却器及空气冷却器，
独特的结构设计，加装
高效率的多翼式离心风
扇，散热效率高，延长
润滑油使用寿命，确保
机内各部件和电气设
备的散热，使压缩排气
效能更高。



·高效的油气分离系统

采用高效的油气分离
系统，内部结构为经特
殊设计的筒体，内置大
尺寸的油气分离器以及
回油装置，有效降低压
缩气体的流速，使出口
压缩空气含油量最大程
度的降低。



·多重安全保护

集成压力、温度、电
流、机械传动等全方位
的安全保护，配置知名品
牌电气元件，符合CE、UL、
及CSA安规合格认证，高
安全性能，确保机械和人
身安全。



·无忧的防漏密封方案

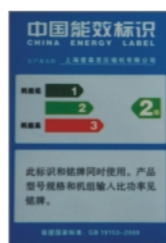
设计过程中充分考
虑管件的合理布排，采
用锥度加O形圈的双重
密封方式，彻底杜绝漏
油与渗漏。



销售热线: 400-820-2248

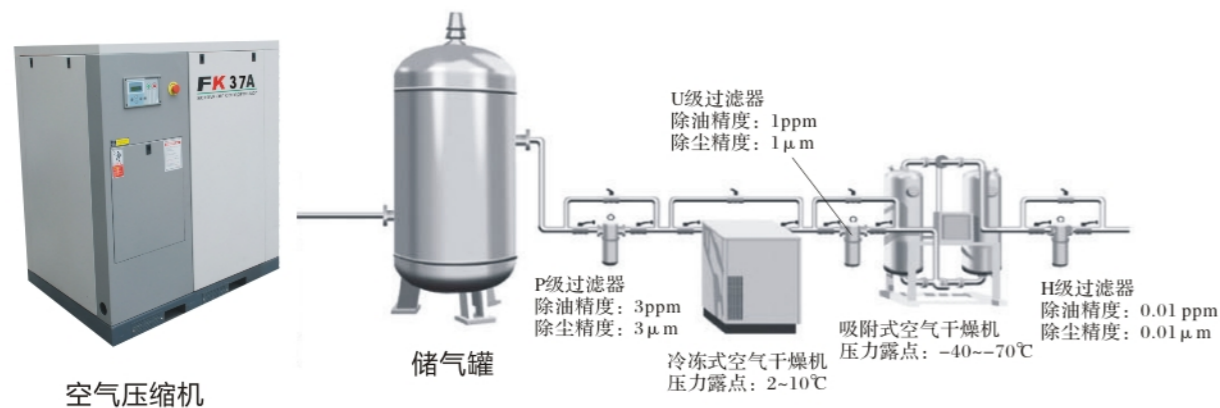
更多产品请访问 <http://www.fushengkongyaji.com>

FK系列微油螺杆空压机



整套压缩空气系统解决方案

根据您的实际工况，提出最优解决方案，进而为您提供整套的压缩空气系统，并提供现场培训；当系统需要维护保养时，只要一个电话，所有压缩空气问题，我们都会为您解决！



螺杆空压机产品规格表 (FU系列 380V,50Hz)

机型	FU08A	FU11A	FU15A	FU18A	FU22A	FU30A	FU37A	FU45A	FU55A/W	FU75A/W	FU90A/W	FU110A/W	FU132A/W	FU160A/W		
冷却方式	风冷式								风冷式/水冷式							
吸气状态	温度 (°C)	0~40														
	压力 (Mpa)	0.1013														
	相对湿度 (%)	80														
	定压比热/定容比热Cp/Cv	1.4														
排气压力/排气量 [m³/min / Mpa (G)]	0.75	1.1	1.8	2.6	3.2	3.7	5.3	6.6	7.8	10.4	14.1	16.0	20.0	23.5	28	
	0.85	1.0	1.6	2.3	2.9	3.5	5.0	6.3	7.6	9.6	12.8	15.2	19.2	22.3	26	
	1.05	0.9	1.5	1.9	2.5	3.3	4.6	5.7	6.8	8.5	11.6	13.6	17.5	21.0	25	
	1.25	0.8	1.4	1.7	2.3	3.0	4.0	5.1	6.1	7.6	10.3	12.3	13.5	17.0	20.5	
原动机	功率 (kw)	7.5	11	15	18.5	22	30	37	45	55	75	90	110	132	160	
	转速 (rpm)	2890	2925	1460	1470	1470	1470	1475	1475	1475	1480	1480	2975	2975	2970	
	启动方式	直接启动								Y-Δ						
	电压/频率 (V/Hz)	380/50														
防护等级	IP54															
绝缘等级	F级															
安全保护装置	安全阀/排气高温/排气高压/过电流/缺相/欠相/逆相															
保养指示装置	空气滤清器更换/油过滤器更换/油细分离器更换/润滑油更换															
微电脑控制	数位温度及压力显示控制/全自动运转及停机控制/多机连锁控制/中央监控扩充功能															
振动 (mm/s)	≤7															
传动方式	皮带传动										联轴器传动		齿轮传动			
噪声 (dBA)	72±3	68±3	70±3			72±3		75±3		75±3	80±3					
气体含油量(ppm)	≤3															
空气出口温度 (°C)	≤环境温度+15°C															
排气量控制方式	ON/OFF															
安全阀设定压力 (Mpa)	空压机排气压力+0.1Mpa															
润滑油量 (L)	6	8	12	12	12	18	18	30	55	55	65	95	105	105		
润滑油牌号	爱森思螺杆空压机专用油															
外形尺寸	长 (mm)	800	900	1080	1080	1080	1320	1320	1300	1750	1750	2250	2700			
	宽 (mm)	550	800	880	880	880	1000	1000	1200	1300	1300	1344	1600			
	高 (mm)	890	1150	1300	1300	1300	1470	1470	1600	1780	1780	1694	1800			
空气出口尺寸	G3/4	G3/4	G1 1/4	G1 1/4	G1 1/4	G1 1/2	G1 1/2	G2	G2	G2	G2	法兰DN80				
净重 (kg)	135	350	480	520	600	880	920	1080	1350	1550	2450	3250	3400	3550		

特殊电压机型订制，请与本公司直接联系

销售热线: 400-820-2248

更多产品请访问 <http://www.fushengkongyaji.com>

FU系列微油螺杆空压机



先进的齿型

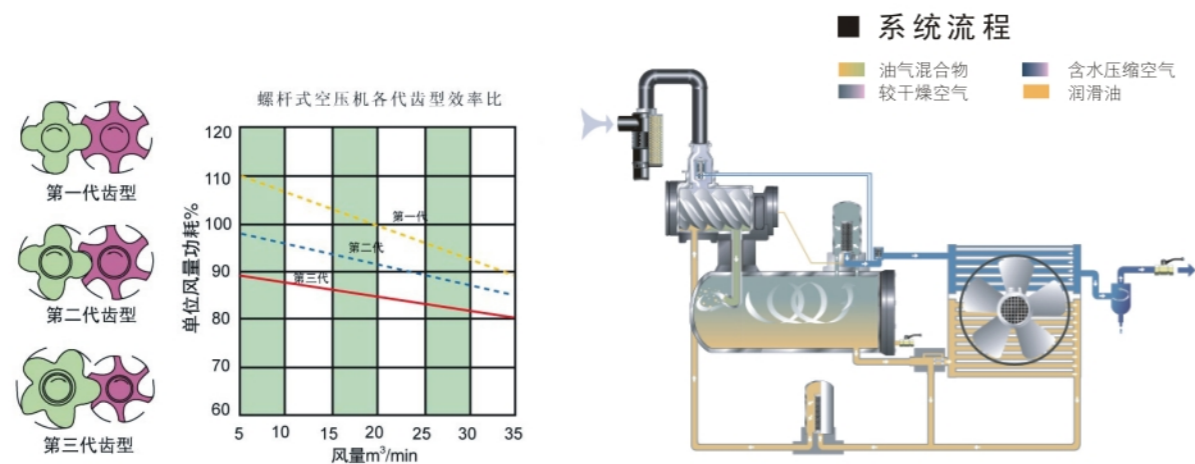
采用非对称齿型，主转子五齿，副转子六齿，齿间落差小，故回流损失小。比四对六齿型提高热效10%~12%，节电20%。

精密的加工设备

加工设备采用专业高精度加工机械，确保了设计上要求的加工精度。螺杆子精铣细磨，其加工精度达到0.005mm，齿面粗糙度达到Ra0.1~0.2m

严谨的设计

转子设计合理，长径比较小，故弯曲应力小，转速低，噪音低，寿命长。转子经精密加工及动平衡测试，并配合重载型轴承。整体式的机壳，加工精度高，确保了螺杆的同轴度，平行度和螺杆间的间隙，提高压缩效率。



螺杆式空压机产品规格表 (FK系列, 380V, 50Hz)

机型	FK11A	FK15A	FK18A	FK22A	FK30A	FK37A	FK45A	FK55A	FK75A	FK90A/W	FK110A/W	FK132A/W	FK160A/W	FK185A/W	
冷却方式	风冷式									风冷式/水冷式					
吸气状态	温度 (°C)	0~40													
	压力 (Mpa)	0.1013													
	相对湿度 (%)	80													
	定压比热/定容比热Cp/Cv	1.4													
排气压力/排气量 [m³/min / Mpa (G)]	0.75	1.8	2.6	3.2	3.7	5.3	6.6	7.8	10.4	14.1	16.0	21.0	25.2	28.7	32.0
	0.85	1.6	2.3	2.9	3.5	5.0	6.3	7.6	9.6	12.8	15.2	19.8	24.0	27.6	30.4
	1.05	1.5	1.9	2.5	3.3	4.6	5.7	6.8	8.5	11.6	13.6	17.0	21.0	24.6	27.4
	1.25	1.4	1.7	2.3	3.0	4.0	5.1	6.1	7.6	10.3	12.3	15.3	18.3	21.5	24.8
原动机	功率 (kw)	11	15	18.5	22	30	37	45	55	75	90	110	132	160	185
	转速 (rpm)	1460	1460	1470	1470	1470	1475	1475	1480	1480	1480	1480	1480	1480	1480
机壳	防护等级	IP54									IP23				
	电压/频率 (V/Hz)	380/50													
	启动方式	Y-Δ													
绝缘等级	F级														
安全保护装置	安全阀/排气高温/排气高压/过电流/缺相/欠相/逆相														
保养指示装置	空气滤清器更换/油过滤器更换/油细分离器更换/润滑油更换														
微电脑控制	数位温度及压力显示控制/全自动运转及停机控制/多机连锁控制/中央监控扩充功能														
振动 (mm/s)	≤7														
传动方式	皮带传动									联轴器传动					
噪声 (dBA)	68±3	70±3	72±3	75±3	80±3										
气体含油量(ppm)	≤3														
空气出口温度 (°C)	≤环境温度+15°C														
排气量控制方式	ON/OFF														
安全阀设定压力 (Mpa)	空压机排气压力+0.1Mpa														
润滑油量 (L)	8	12	12	12	18	18	30	55	55	65	105	105	135	135	
润滑油牌号	爱森思螺杆空压机专用油														
外形尺寸	长 (mm)	850	1000	1000	1000	1200	1200	1200	1570	1570	2250	2300	2300	2900	2900
	宽 (mm)	750	800	800	800	920	920	1050	1200	1200	1344	1450	1450	1600	1600
	高 (mm)	1000	1150	1150	1150	1300	1300	1300	1630	1630	1694	1750	1750	1800	1800
空气出口尺寸	G3/4	G1	G1	G1	G1 1/2	G1 1/2	G2	G2	G2	G2	法兰DN80				
净重 (kg)	320	460	500	575	850	880	1000	1350	1550	2450	3050	3200	4050	4300	

特殊电压机型订制，请与本公司直接联系

FU系列产品特点说明

显赫的控制系统

先进、体贴的整体设计



- 工业集成电路，抗干扰性强。
- 采用人性化窗口提示操作，一目了然，人机讯息交换方便快捷。
- 英文/简体中文/繁体中文液晶显示。
- 即时监控，提供重要信息、报警、储存、查询功能。
- 使用工业级RS485通讯接口及MODBUS协议与主机进行通讯联控。

▪高效的油过滤系统

高精度油过滤系统，有效滤除润滑油中的杂质以及油劣化物，保护运动机件可靠运行，保护运动机件的长寿命运行。



▪节能空气进气系统

采用高效进口滤清器、高质量的滤芯；采用原装进口节能进气容量调节阀，停机空气不回流，不吐油，大口径低压降设计，吸气效率达到最佳化，有效降低能耗。



▪高效的油气分离系统

采用高效的油气分离系统，内部结构为特殊设计的筒体，内置大尺寸的油气分离器以及回油装置，有效降低压缩气体的流速，使出口压缩空气含油量最大程度的降低。



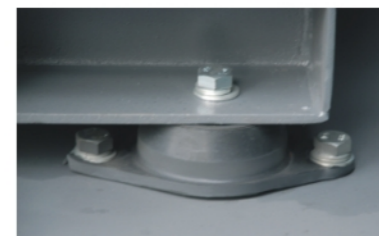
▪无忧的防漏密封方案

设计过程中充分考虑管件的合理布排，采用锥形加O形圈的双重密封方式，彻底杜绝漏油与渗漏。



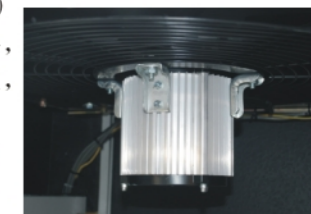
▪防震与静音

合理布置主体构建与防震基座，布排优良减震器，降低共振及低频噪音传导。



▪高效率的冷却系统

采用重负荷低温差（6~8℃）大型油冷却器级空气冷却器，独特的结构设计和合理布置，加装有温度控制冷却风扇，散热效率高，达成最佳化的温油控制，延长30%润滑油寿命，确保机内各部件和电器设备的散热，使压缩机的排气温度更低，效果更好。



▪多重安全保护

采用从压力、温度、电流、机械传动等全方位的安全保护，确保机械和人身安全。



▪优质高效电动机及电气控制系统

采用全密F级绝缘高效电动机，搭载重型SKF进口轴承；全品牌施耐德电气元件，符合CE、UL级CSA安规认证合格。

